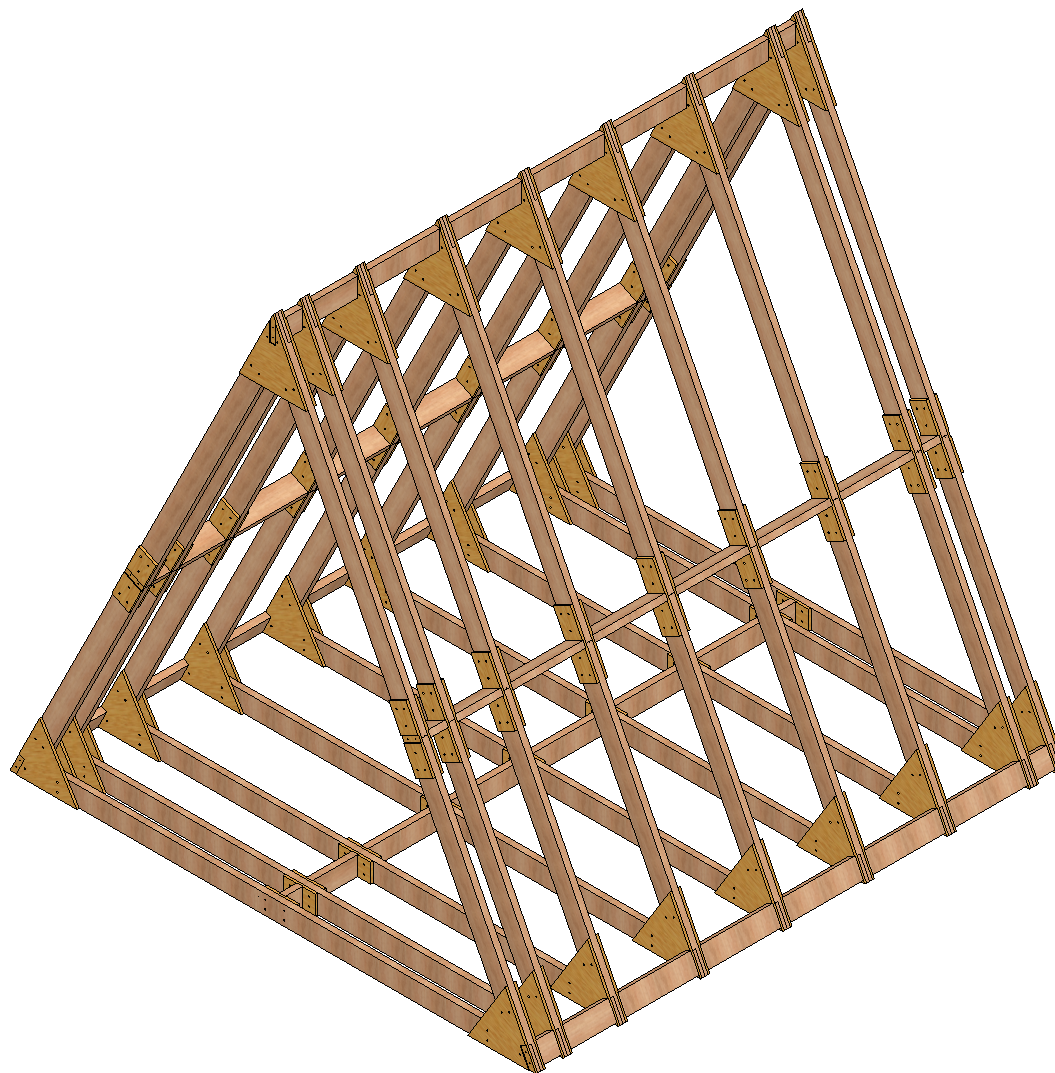




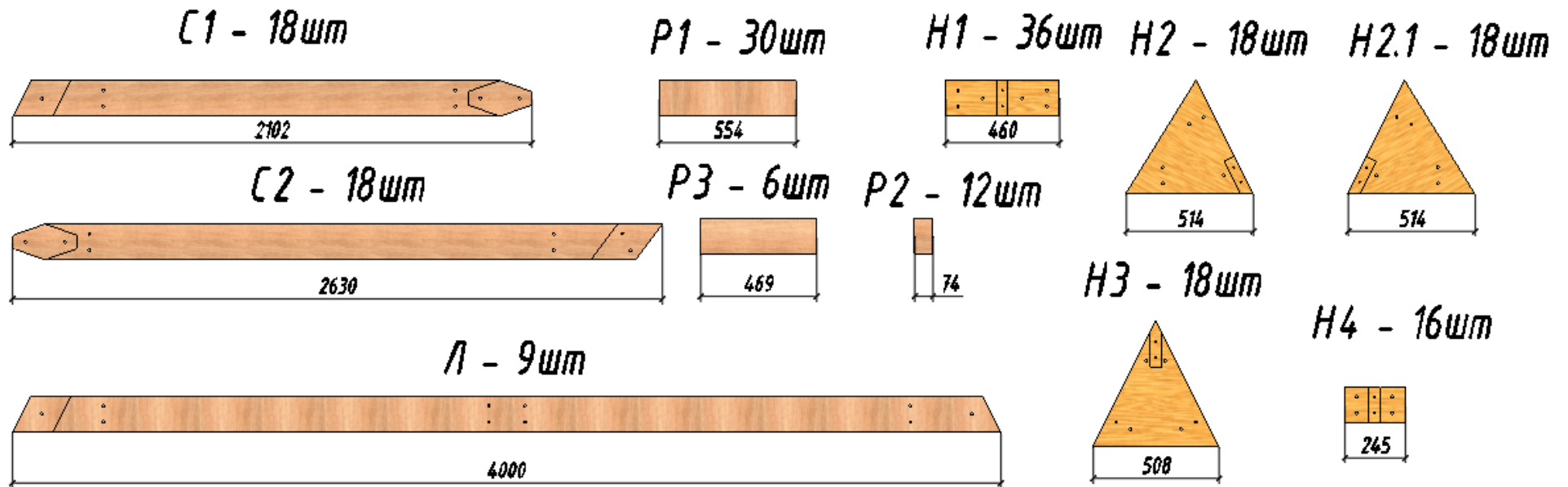
ЗЕЛЕНЫЙ МИР ПРОИЗВОДСТВЕННО -
СТРОИТЕЛЬНАЯ КОМПАНИЯ

Инструкция для самостоятельной сборки каркаса

АФ4



Комплект поставки



Крепёж:

Болт М10х110 – 300 шт.

Шайба М10 – 600 шт.

Гайка М10 – 300 шт.

Конструкционный саморез – 192 шт.

ВАЖНО!

Строго придерживайтесь инструкции по сборке!

Прежде чем приступать к сборке каркаса подготовьте элементы наружной обшивки из OSB толщиной 12 мм, саморезы, шуруповерт и свёрла для предварительного засверливания. Всё это вам понадобится при сборке.

При сборке обязательно фиксируйте каркас закреплением обшивки на каждом собранном горизонтальном ярусе. Обшивка, напильная точно по размерам, является также дополнительным указателем для точного позиционирования стоек и распорок каркаса для правильного схождения в верхней точке. Для монтажа обшивки используйте оцинкованные (нержавеющие) саморезы 5x60 с шагом 20 см по периметру. Закручивание самореза производится с предварительным засверливанием сверлом 3 мм на 50 мм в тело каркаса. Предсборка элементов обшивки, состоящих из нескольких частей обязательна.

Монтажные накладки необходимо прикрепить к распоркам конструктивными саморезами, как указано в инструкции.

Каркас необходимо закрепить на оголовках свай сантехническим шурупом DIN571 10*100 снизу через оголовок прямо к вертикальной стойке с предварительным засверливанием глубиной 100 мм.

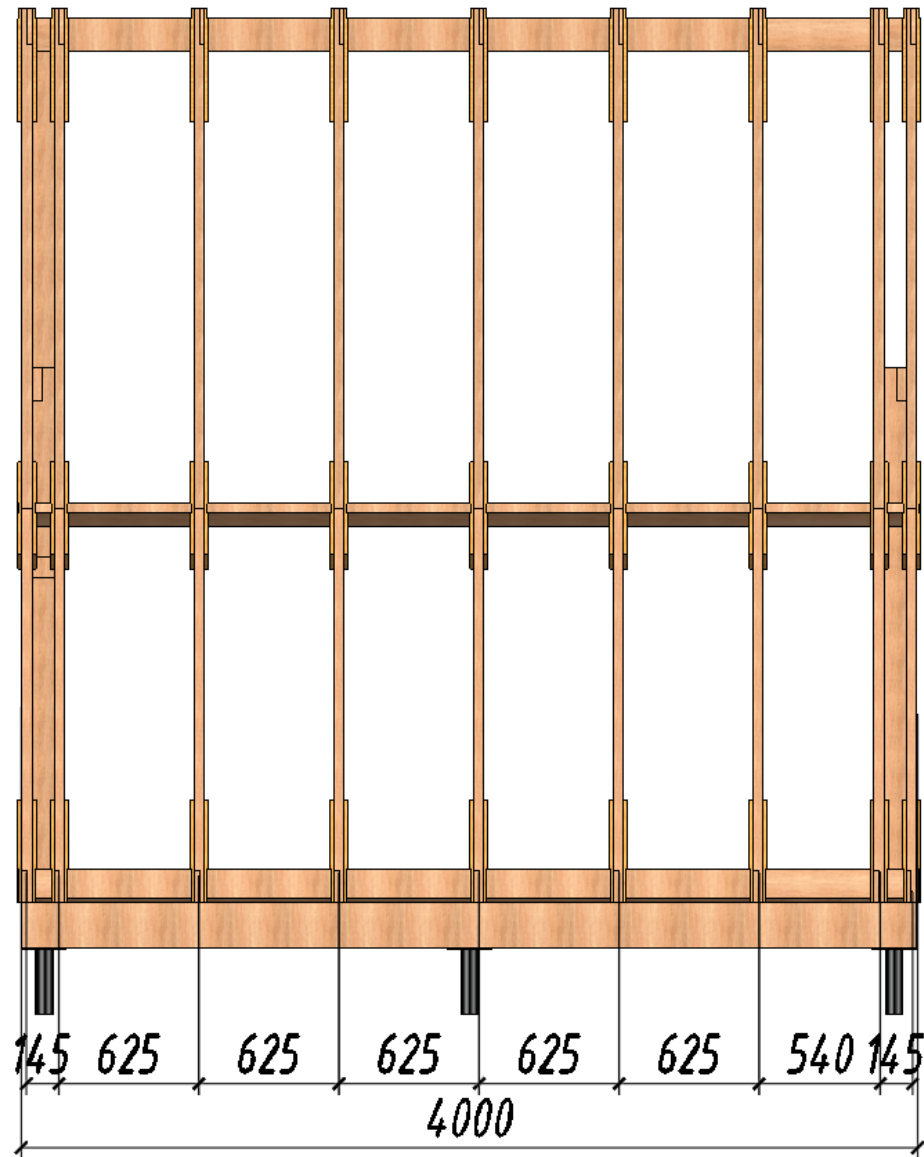
Никогда не собирайте очередной горизонтальный ярус каркаса, не закрепив предварительно обшивкой предыдущий! Помните, что это может привести к обрушению каркаса, серьёзным травмам и даже смерти.

Для работы на высоте используйте только специализированное вспомогательное оборудование.

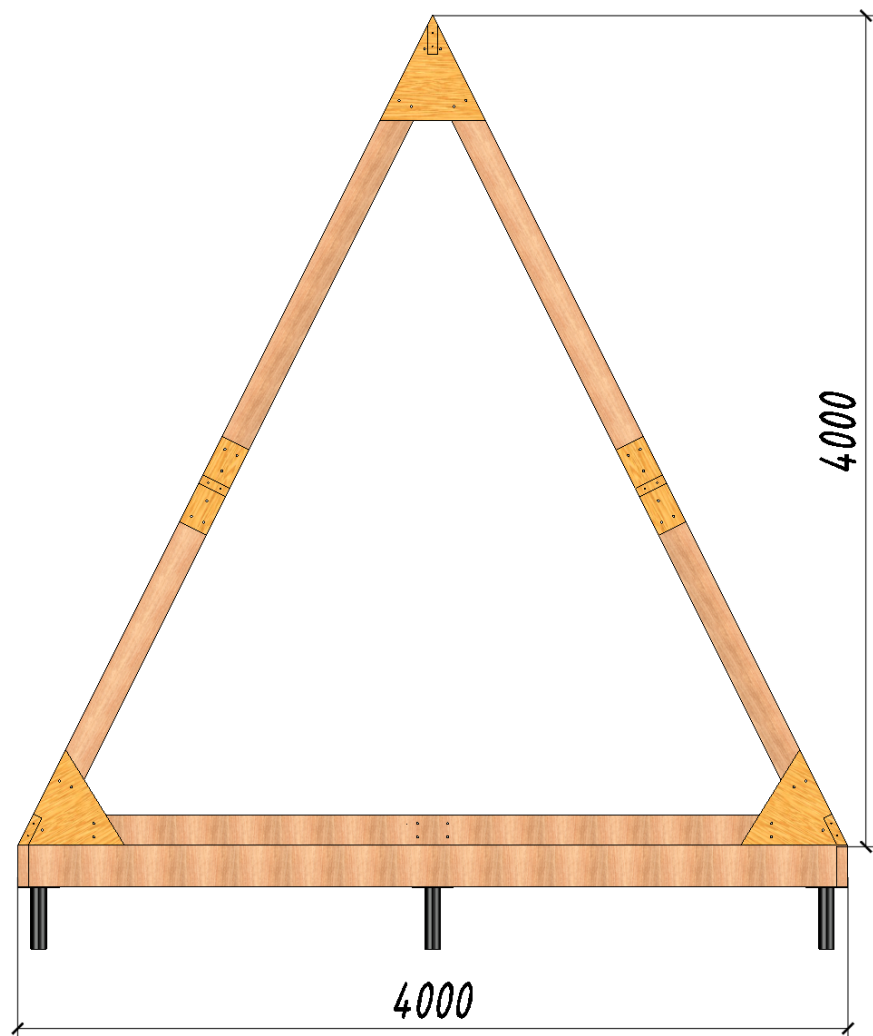
Обязательно используйте строительную каску, страховку и помощников.

Если вы не уверены в своих силах, привлечите для монтажа специалистов.

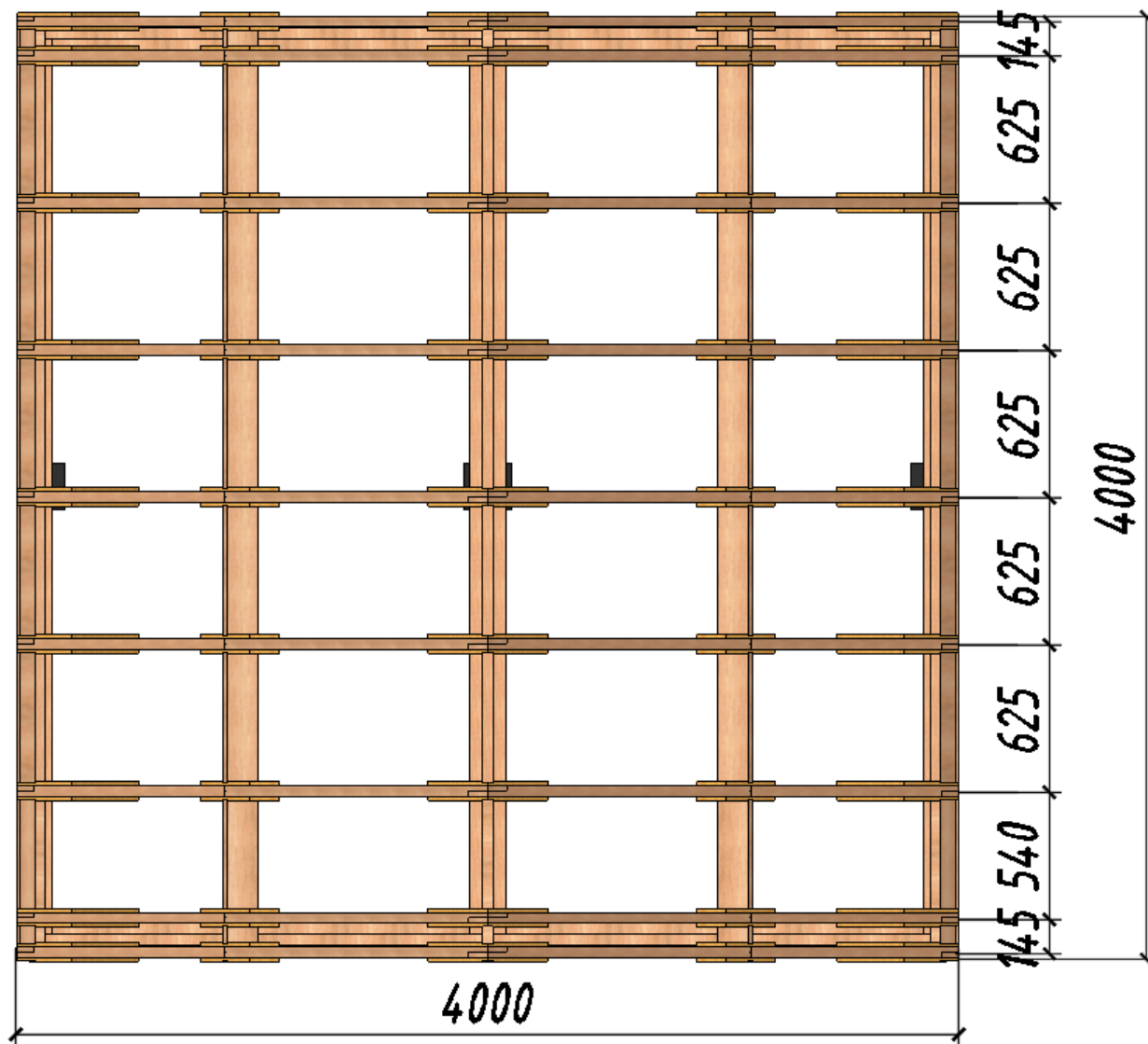
Вид сбоку



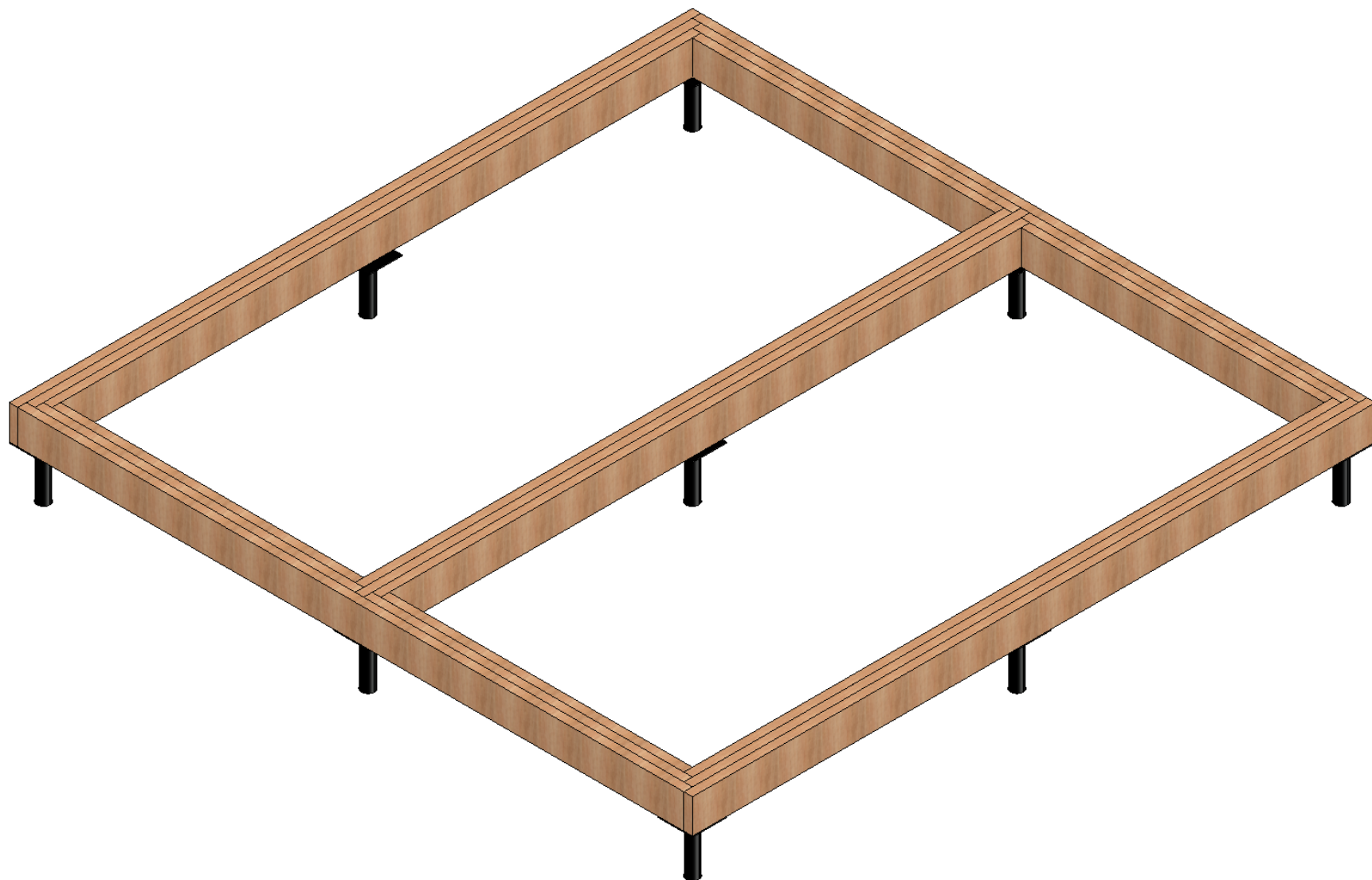
Вид спереди

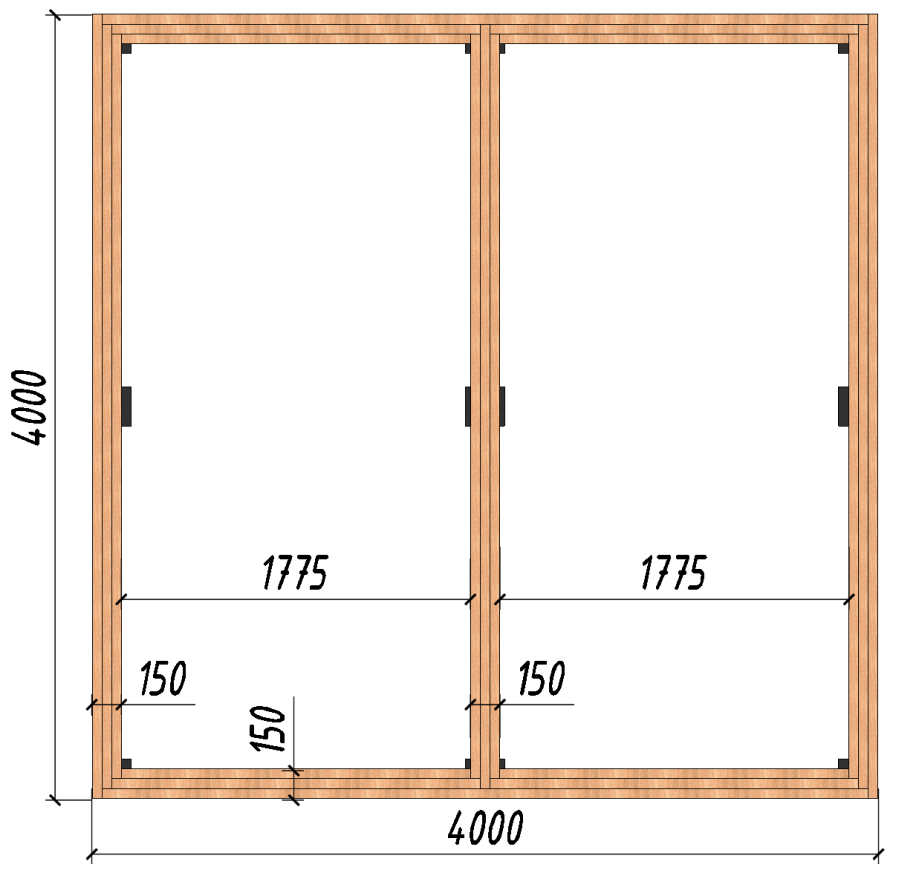
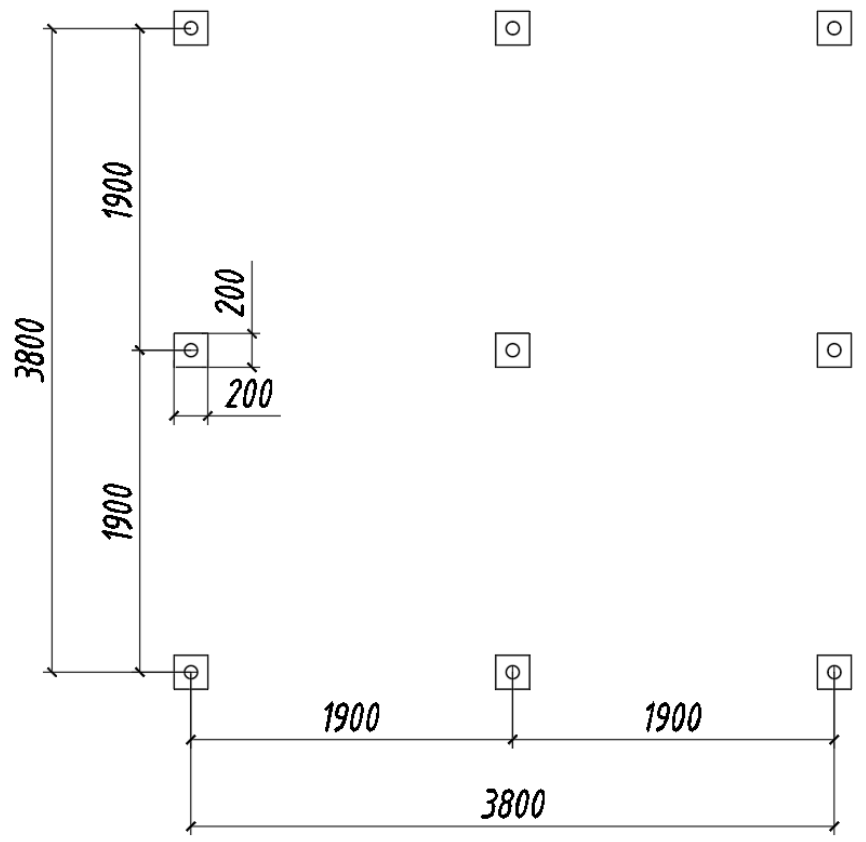


Вид сверху

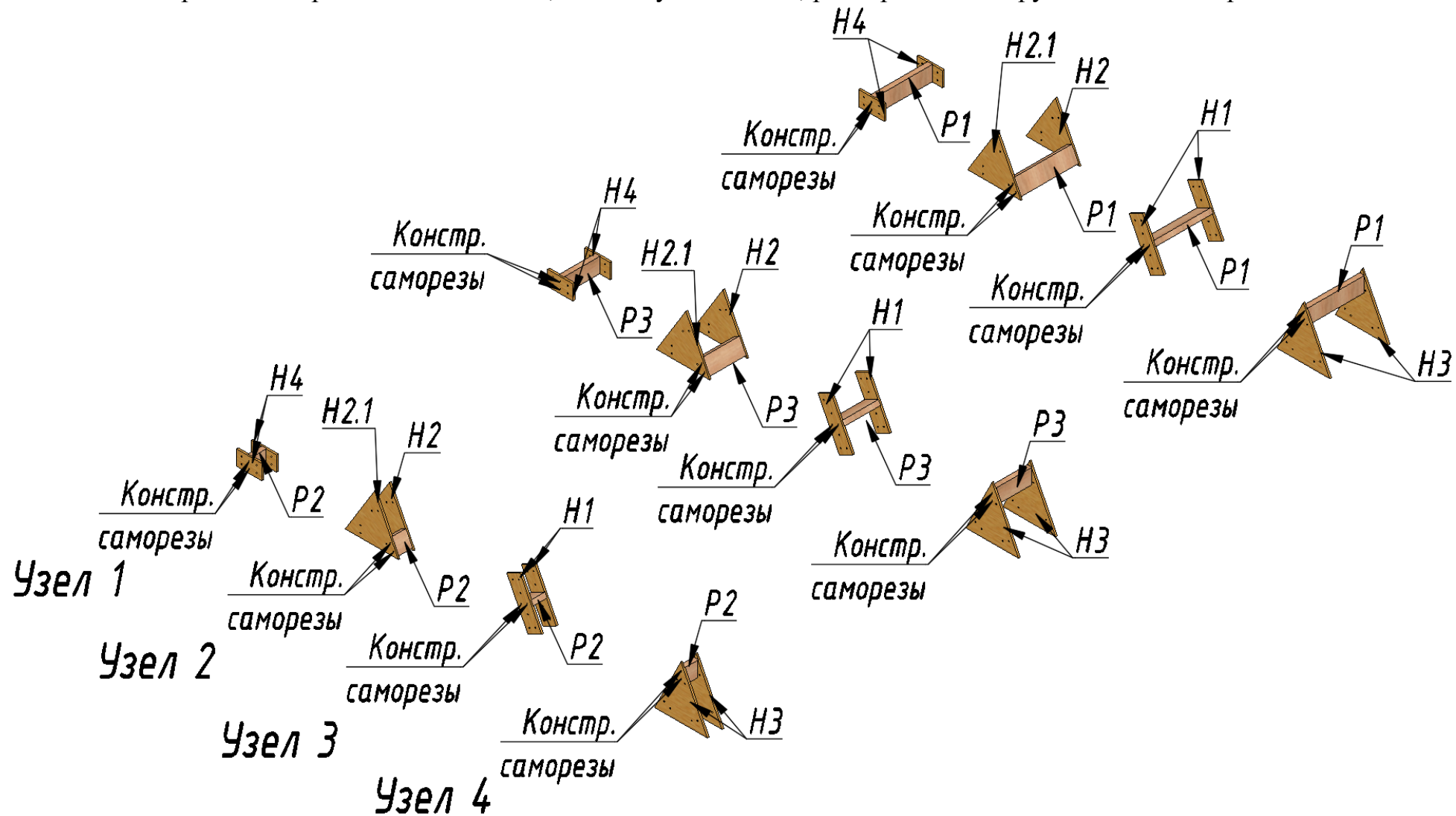


ЭТАП 1: Смонтируйте обвязку фундамента из доски 200х50 мм, установив его на свайное поле, как указано на рисунке.

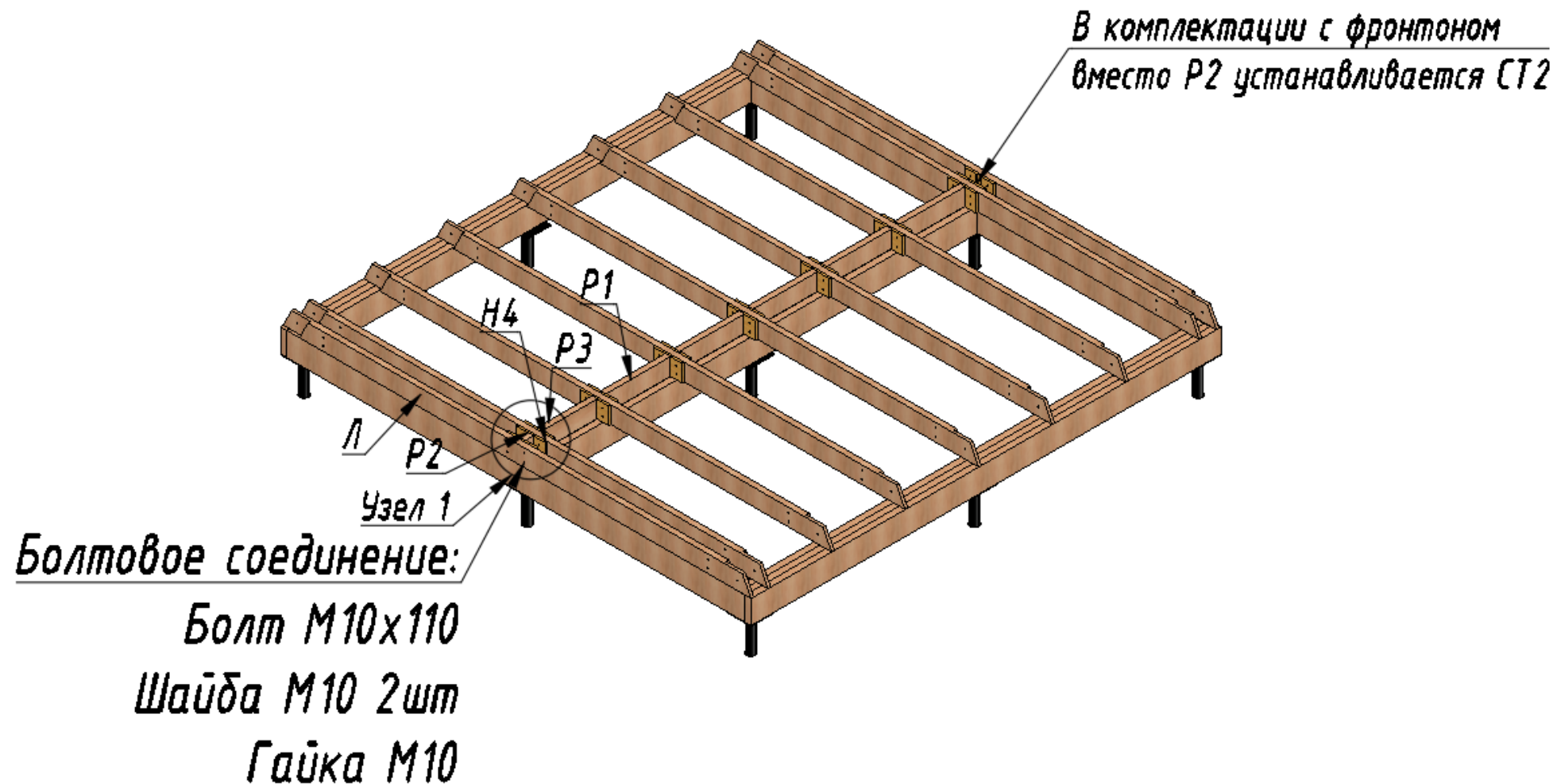




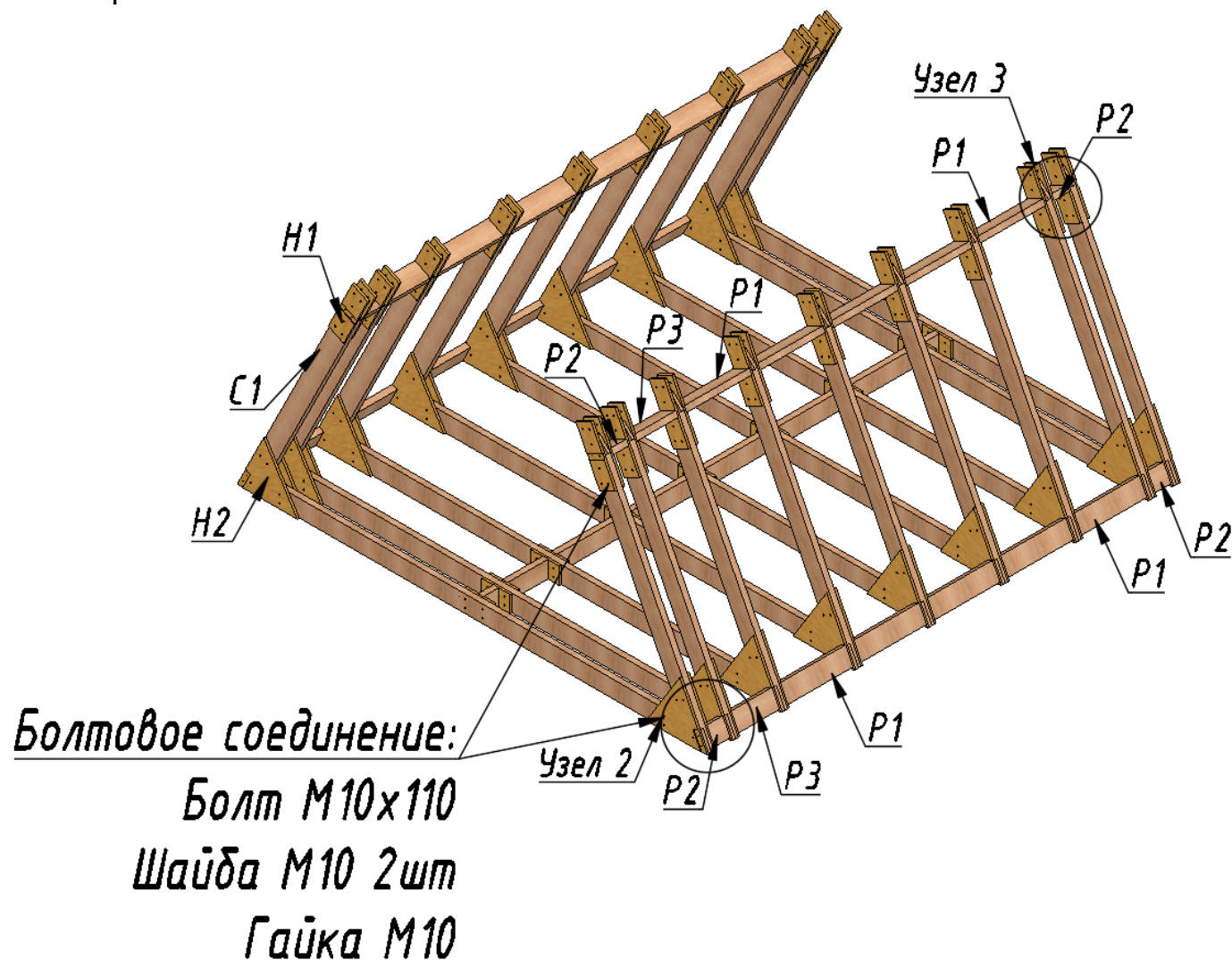
ЭТАП 2: Соберите все горизонтальные связи, используя накладки, распорки и конструкционные саморезы.



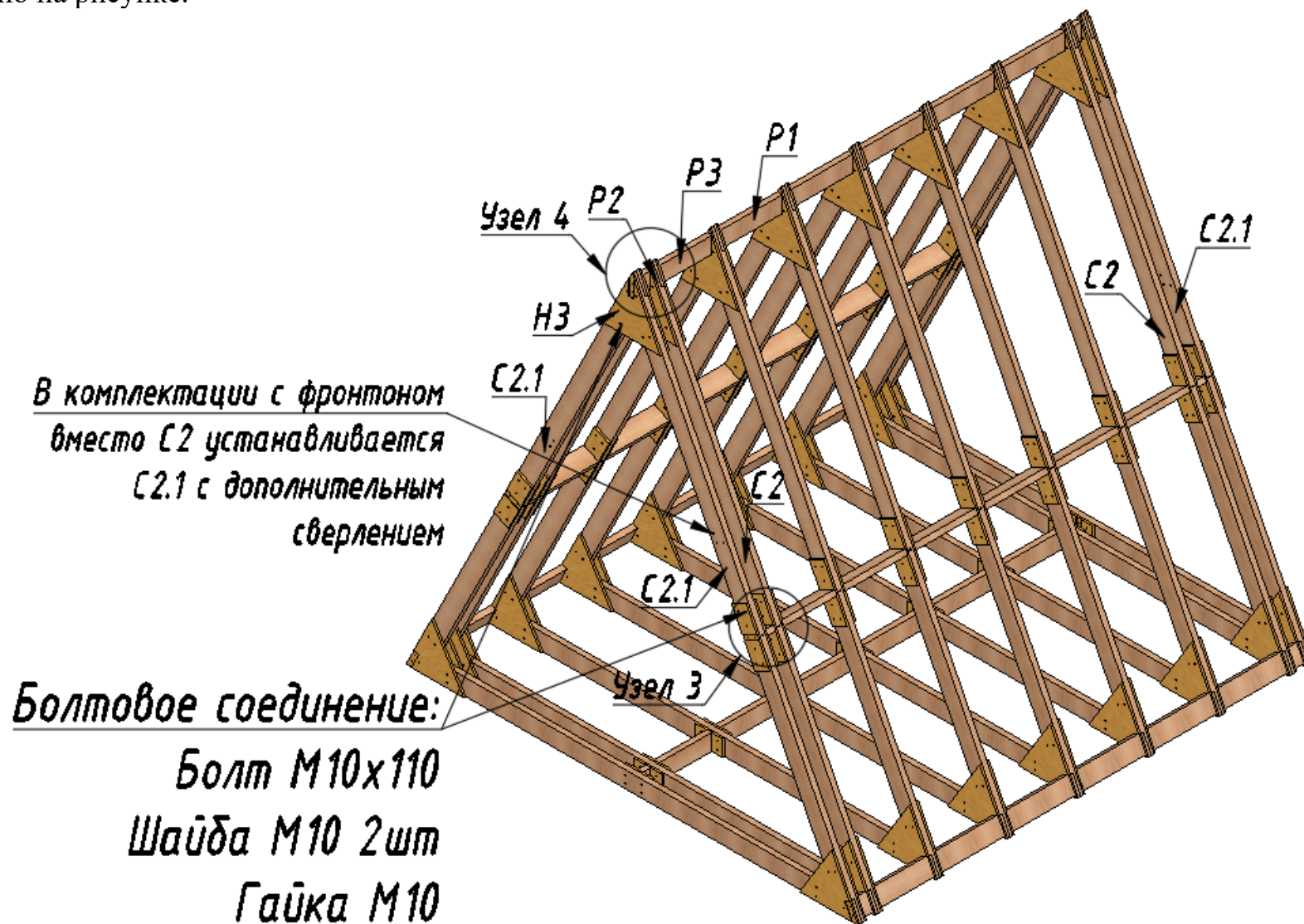
ЭТАП 3: Установите лаги Л, скрепляя их накладками Н2 и Н2.1 со стойками С1, накладками Н4 и распорками между собой (Узел 1). Распорки скреплять с накладками конструкционными саморезами.



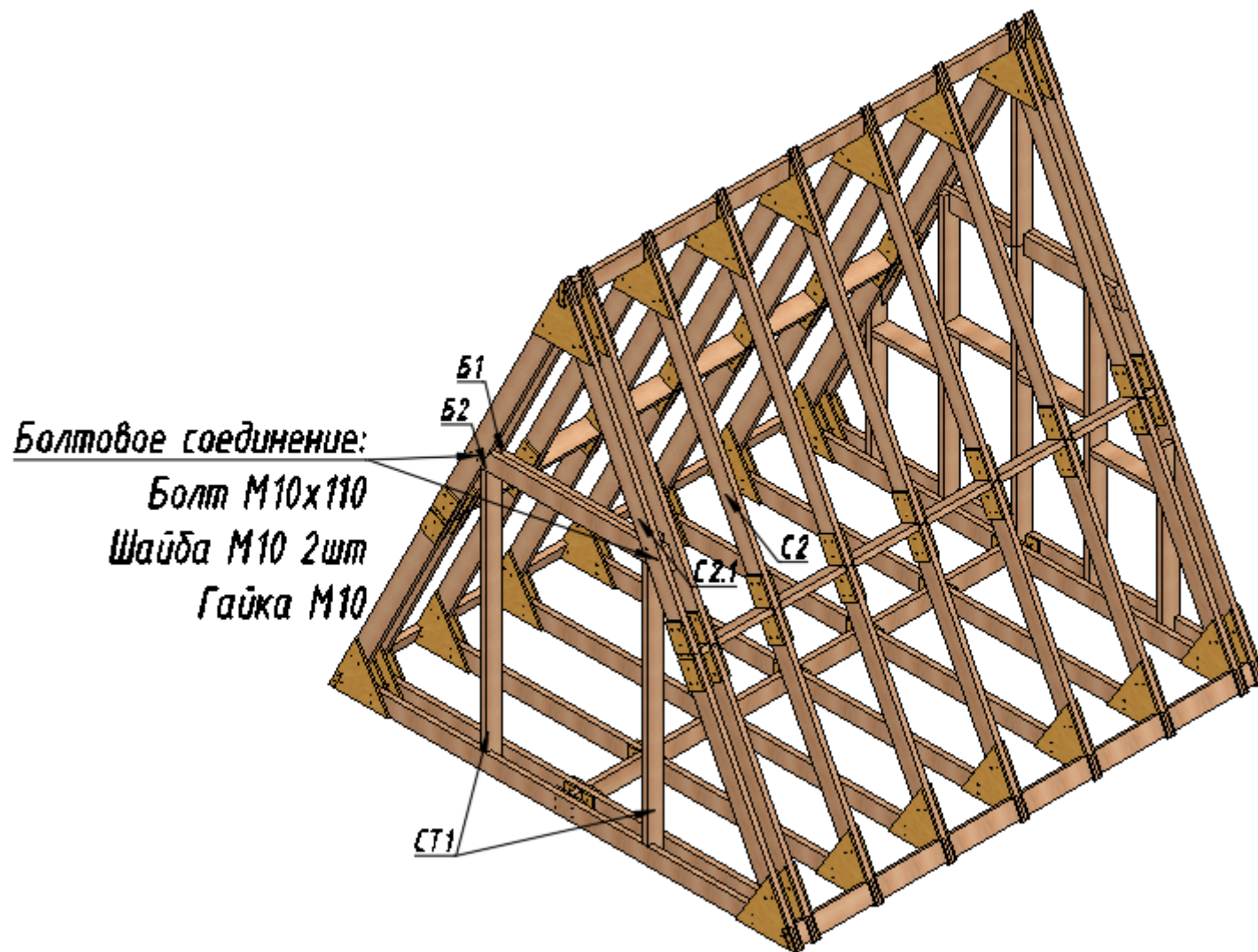
ЭТАП 4: Установите стойки С1 скрепив их между собой горизонтальными связями Р1, Р2, Р3 с помощью накладок Н2 и Н2.1 (Узел 2), как указано на рисунке. Далее скрепите стойки вторым уровнем горизонтальных связей Р1, Р2 и Р3 с помощью накладок Н1 (Узел 3), закручивая только нижние два болта. Распорки скреплять с накладками конструктивными саморезами.

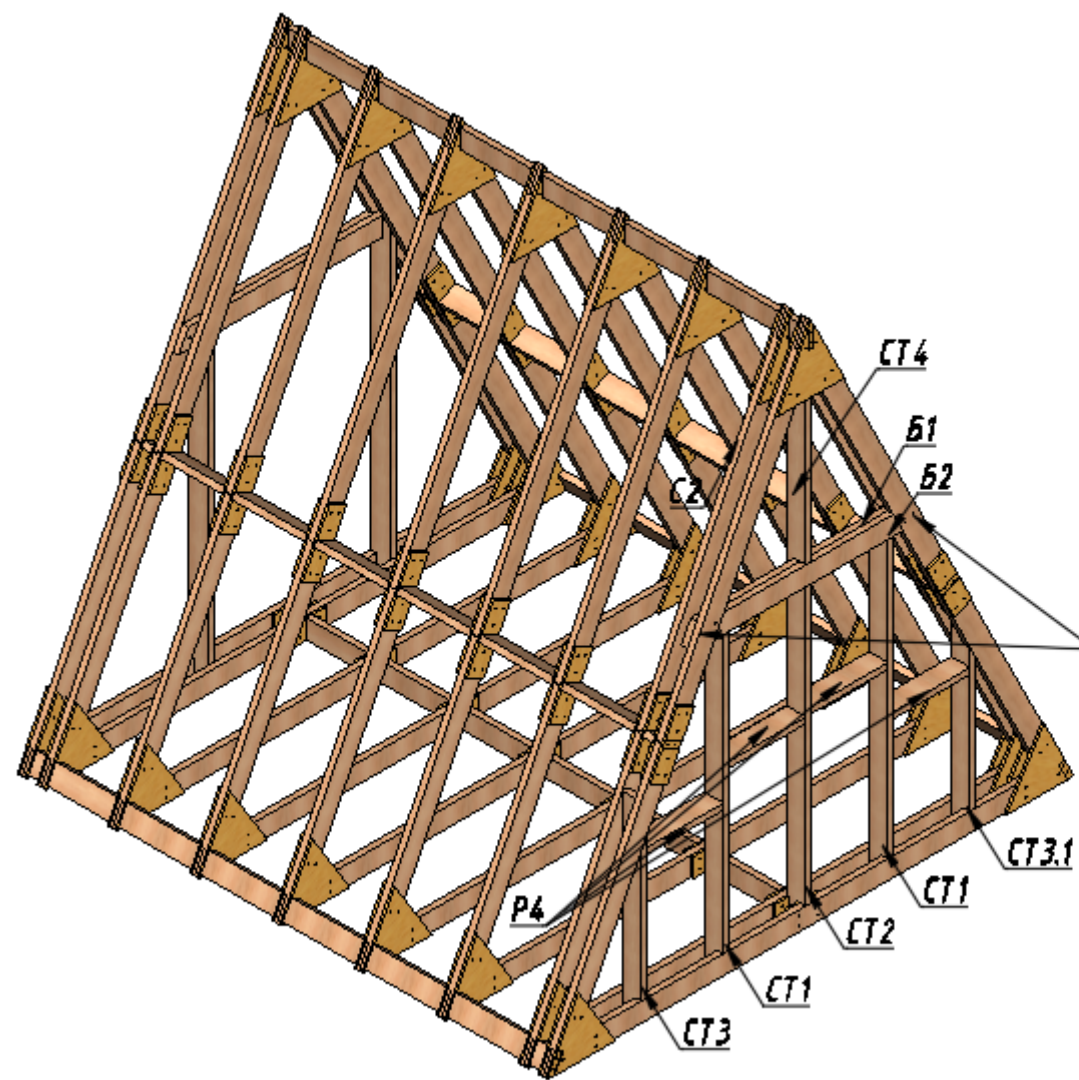


ЭТАП 5: Установите стойки С2, соединив их со стойками С1 через накладки Н1 (Узел 3), закручивая оставшиеся болты. Далее соедините стойки С2 между собой горизонтальными связями Р1, Р2 и Р3 с помощью накладок Н3 (Узел 4), как показано на рисунке.



ЭТАП 6: Установите торцы. Балки Б1 крепятся с помощью болтов М10х110 к стойкам С2. Остальные элементы крепятся на гвозди (в комплект поставки не входят).





Болтовое соединение:
Болт М10х110
Шайба М10 2шт
Гайка М10

ВАЖНО!

Домокомплект изготовлен из массива древесины хвойных пород, строганной.

Вся древесина прошла сушку в камере. Допускается наличие неровностей, сучков, шероховатостей и трещин в элементах каркаса, что не является браком и не влияет на прочность конструкции.

ХРАНЕНИЕ И ЭКСПЛУАТАЦИЯ

Домокомплект должен эксплуатироваться по прямому назначению в качестве обшитого снаружи и покрытого кровлей каркаса дома.

Рекомендуется покрыть все деревянные элементы каркаса защитным составом, подобранным в соответствии с планируемыми условиями эксплуатации.

Хранить домокомплект необходимо в сухом прохладном месте, защищённом от прямого солнечного света и атмосферных осадков, с обеспечением свободной циркуляции воздуха вокруг элементов, вдали от источников тепла, повышенной влажности и посторонних запахов.

ГАРАНТИЯ

На домокомплект производитель устанавливает гарантийный срок 10 лет. При этом, изменение физических параметров конструктора (древесины) возникших вследствие неправильного хранения или эксплуатации не является гарантийным случаем.

КОНТАКТЫ:

Сайт: САМЫЙ-ЭКОЛОГИЧНЫЙ.РФ

Тел.: 8 800 707-86-14

Email: sales@z-frame.ru



ЗЕЛЕНЫЙ МИР

ПРОИЗВОДСТВЕННО -
СТРОИТЕЛЬНАЯ КОМПАНИЯ